



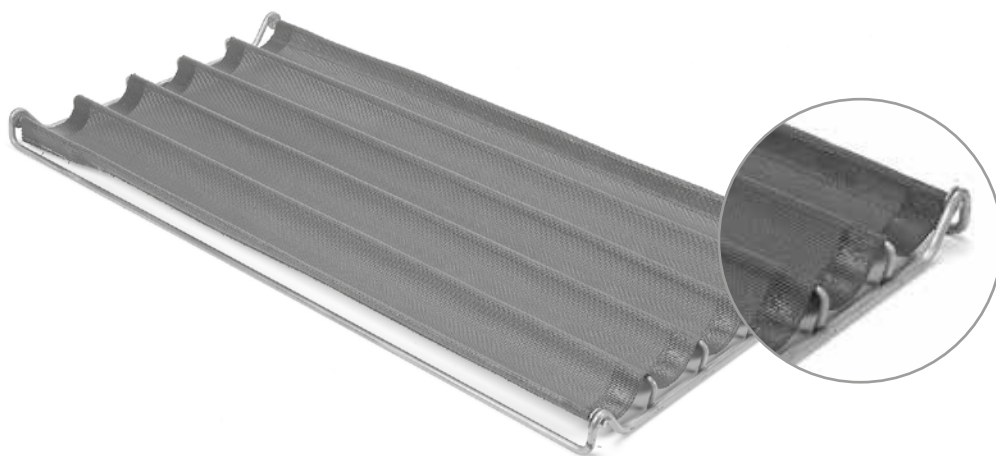
Bakery equipment





Le **Fib'Maé** est composé d'un cadre inox et d'une toile de verre siliconée. C'est un filet très facile d'utilisation pour la pâte fraîche ou surgelée. Grâce à son revêtement anti-adhérent, le démoulage est très facile, même si la pâte s'est incrustée dans la maille. Facile d'utilisation - peu de rebus - économique à l'achat et à l'entretien.

Fib'Maé is a fiberglass baguette filet composed of a steel frame and a hessian of silicone glass. Very easy to use for fresh or frozen dough. With its non-stick coating the unmoulding is very easy - even if the paste is embedded in the mesh. Easy release - Few rebus - Economical to purchase and maintain.



FILET FIBRE DE VERRE / FIBERGLASS BAKING TRAY

Revêtement anti-adhérent en silicone gris - toile amovible
Non stick coating in grey silicone - removable mesh

Dimensions	Nombre d'alvéoles Number of channel	Ref
400x600	5	003364
400x800	4	003089
400x800	5	003090
600x800	6	010277
600x800	8	010274

TOILE FIBRE DE VERRE POUR FILET MESH FOR FIBERGLASS BAKING TRAY

Revêtement anti adhérent en silicone gris - 2 tiges
Non stick coating in grey silicone - 2 sticks

Dimensions	Nombre d'alvéoles Number of channel	Ref
400x600	5	003519
400x800	4	003081
400x800	5	011586
600x800	6	010278
600x800	8	010275



FILET ALUMINIUM / ALUMINIUM BAKING TRAY

Assemblage sans rivet. Revêtement anti adhérent en silicone SIL208 gris.
 Assembly without rivet. Non stick coating in grey silicone SIL208.

Dimensions	Nombre d'alvéoles Number of channel	Réf
400x600	4	002871
400x600	5	003175
400x800	4	003096
400x800	5	002824
600x800	6	002817
600x800	8	003177

FIL'ALU trad : Filet aluminium

Filet aluminium avec effet cuisson sur sole - assemblage sans rivet
 revêtement anti adhérent en silicone SIL208 gris.
 Aluminium baking tray with effect of baking in deck oven - no rivet but welding
 assembly - grey silicone non stick coating SIL208g.

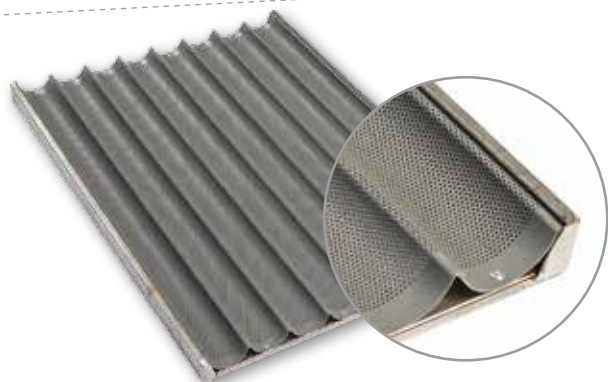
Dimensions	Nombre d'alvéoles Number of channel	Réf
600x800	6	011616
600x800	8	011614



FILET MÉCANISABLE / BAGUETTE TRAY

Cadre en inox et toile en aluminium pour ligne de production automatisée.
 Revêtement anti-adhérent en silicone SIL208 gris.
 Stainless steel frame and aluminium baking mesh for automatic production line. Non stick
 coating in grey silicone SIL208.

Dimensions	Nombre d'alvéoles Number of channel	Réf
600x800	8	004209





FILET INOX / STAINLESS STEEL BAKING TRAY

Agrafe sur chaque tige. Revêtement anti-adhérent en silicone SIL208 gris.
Staple on each stick. Non stick coating in grey silicone SIL208.

Dimensions	Nombre d'alvéoles Number of channel	Réf
400x600	5	002816
400x800	4	003085
400x800	5	003086
600x800	6	003087
600x800	8	003088
600x800	plat / flat	002692
750x800	10	003381
1000x800	12	008833

TOILE INOX POUR FILET / MESH FOR STAINLESS STEEL TRAY

Revêtement anti adhérent en silicone gris - 2 tiges.
Non stick coating in grey silicone - 2 sticks.

Dimensions	Nombre d'alvéoles Number of channel	Réf
400x600	5	003076
400x800	4	003077
400x800	5	003078
600x800	6	003079
600x800	8	003080

